



INGETECH
SOLUTIONS

¿Tu empresa ya está
lista?

CAMINO AL RETORNO LABORAL

Ingetech te invita a conocer las
soluciones para el retorno seguro
al trabajo.



Sabemos que todos estamos preocupados para el retorno a nuestros trabajos.

Pero nos hemos ocupado de las necesidades que puedes tener.

Soluciones 360

Soluciones Tecnológicas

- Al Ingresar a las instalaciones
- Durante el transcurso de la jornada laboral
- A la salida de las instalaciones
- Soluciones Sanitarias
- Solución Integral (Sala de Control)

Durante estos meses de pandemia nos hemos planteado ¿Cómo ser el mejor partner para las diferentes industrias? Y es por ello que hemos integrado diversos servicios de Soluciones 360° tanto para las compañías como proveedores, enfocado en la seguridad de sus trabajadores, porque sabemos que para reactivar Chile todos somos importantes.

Nuestra empresa Ingetech Solutions, se ha planteado un objetivo claro y específico para este nuevo retorno. Aquí se los presentamos.

- **Generar ambientes de trabajo seguro, tomando las medidas comprobadas que previenen y disminuyen el contagio de COVID-19.**
- **Lograr continuidad operacional en las distintas etapas en la vuelta a la Normalidad.**
- **Lograr que los colaboradores y stakeholders se sientan lo más seguro y protegido posible.**
- **Ayudar en el cambio cultura**

Soluciones

Tecnológicas

Al ingresar y salir de las instalaciones

SISTEMA DE RECONOCIMIENTO FACIAL Y TOMA DE TEMPERATURA

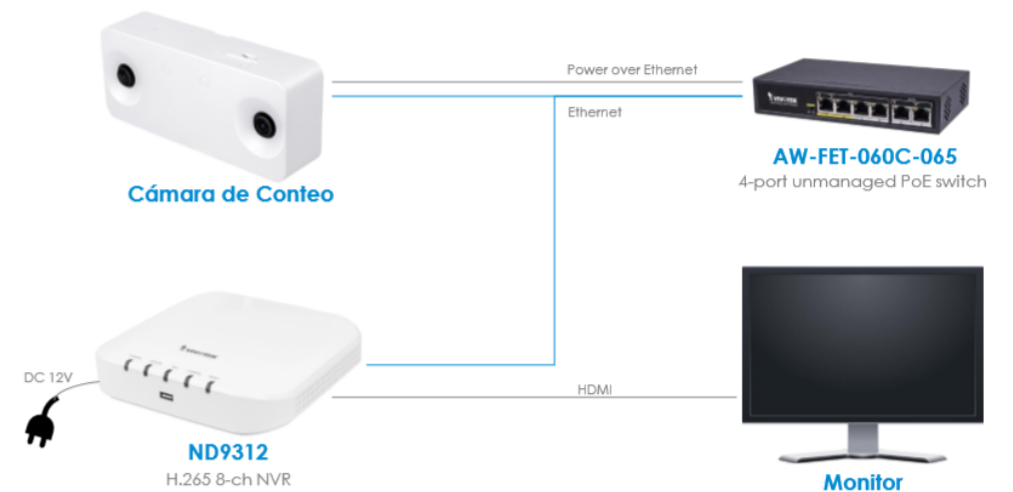


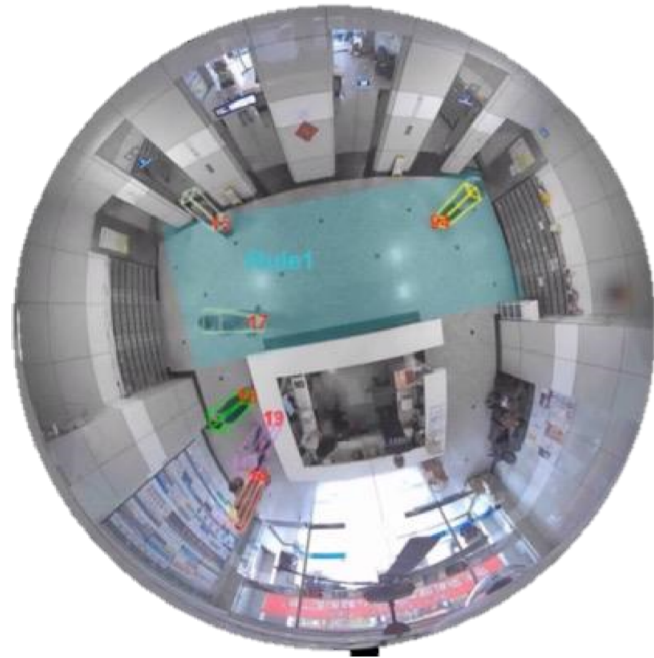
✓ SRFT-19

- Control de acceso por reconocimiento facial
- Medición de temperatura
- Control de uso de mascarilla
- Análisis estadístico de ingreso
- Integrado con dispositivo de alcohol gel sin contacto

✓ Sistema de Control de Aforo

- Limita cantidad de personas que pueden acceder a instalaciones
- Algoritmo diferencia personas de objetos
- Información en tiempo real
- Precisión 98%





Touch button



Durante el transcurso de la jornada laboral

✓ Sistema de cámaras 360

- Sistema de control de densidad
- Detección de intrusión
- Detección de merodeo
- Algoritmo diferencia personas de objetos

✓ Dispositivos de distanciamiento social

- Alerta al no cumplir distanciamiento social
- Trazabilidad a los contactos cercanos

Soluciones Integrales

✓ Cámaras termográficas

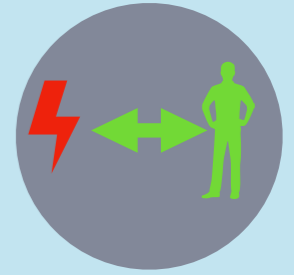
- Medición de temperatura en multitudes



✓ Servicio de Sala de monitoreo COVID-19

- Monitoreo en tiempo real mediante el uso de los distintos sistemas que elija el cliente, asegurando el control de las variables de distanciamiento social, control de aforo, control de temperatura, control de uso de mascarillas.
- Equipo de monitores localizados en puntos estratégicos, los que reciben instrucciones desde nuestro Centro de Control y toman las acciones necesarias, tales como orientación a las personas, entrega de mascarillas, entre otras.

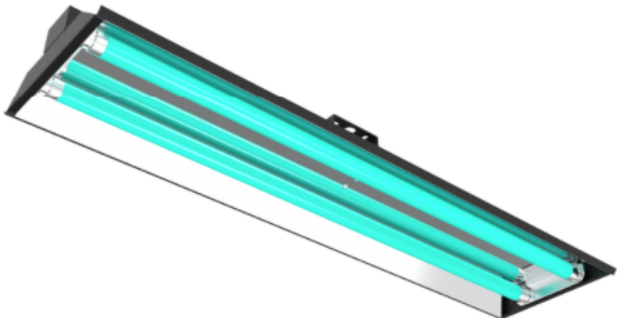
Soluciones Sanitarias



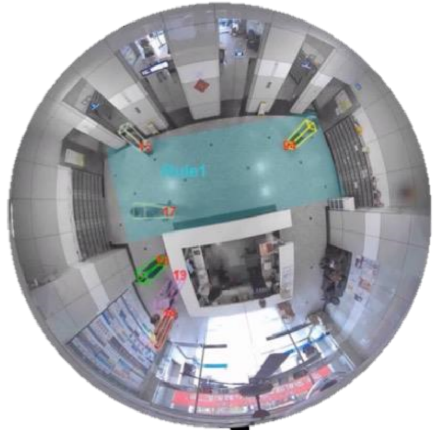
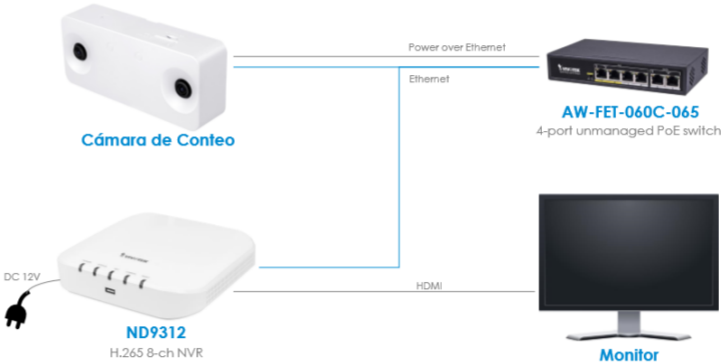
✓ Sanitización con Luz UV-C

- Luz UV-C destruye el ADN de los virus y bacterias, dejándolos inertes.
- No dejan residuos en las superficies a desinfectar.
- Ampliamente utilizado en la medicina desde hace varias décadas.
- Comprobado para el COVID 19
- Seguro para la salud de las personas. Avalado por la Universidad de Boston.

Una solución para cada empresa... Un servicio que se adapta a tus necesidades



Touch button



Agenda una reunión vía online con nosotros al 2 2653 7210 o bien escríbenos al mail de contacto ilh@ingetech.cl

WWW.INGETECH.CL